

IN-CO (HWA)



IN-CO

מאפיינים

- טכנולוגיה : עוגן פרפר
- סוג פלדה : carbon steel
- גלוון : 5-8μ Zn

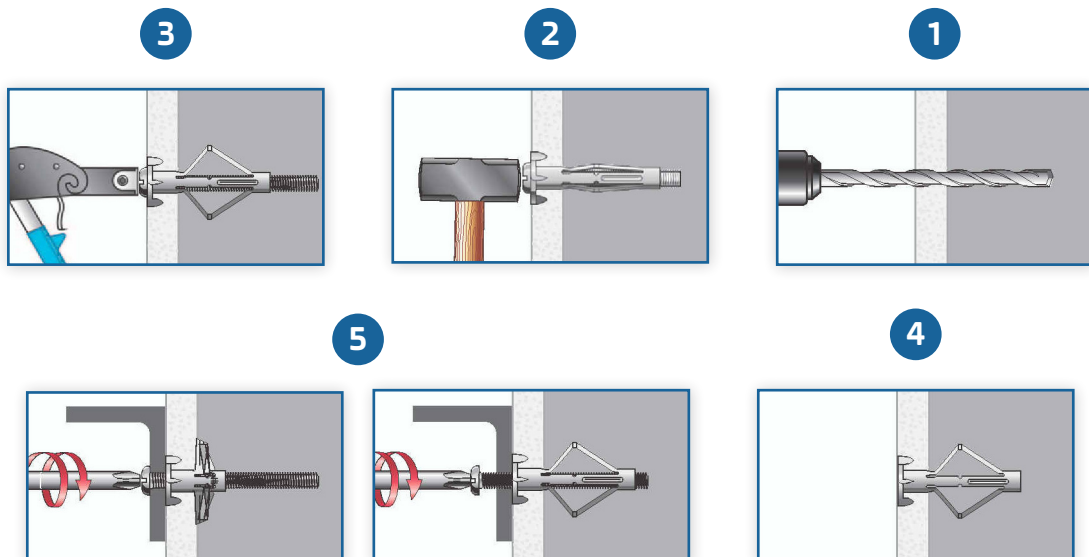
טבלת עומסים לעוגן בודד עומס שירות (kg)

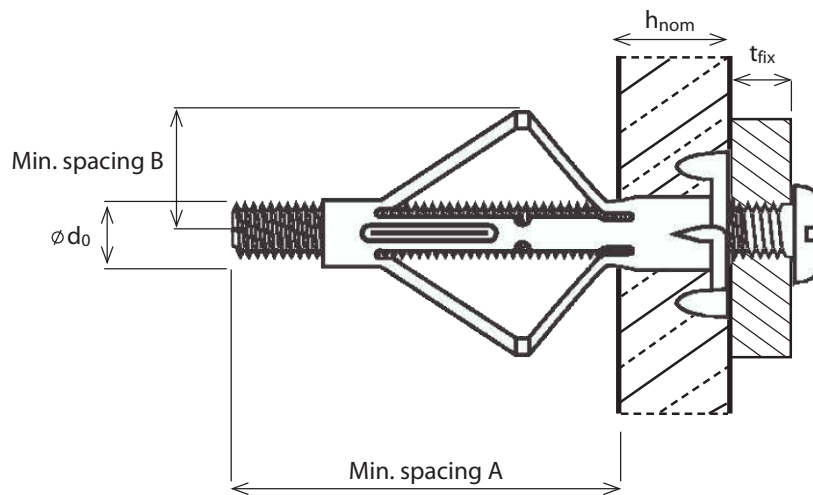
M8	M6	M5	M4	סוג העוגן			
				שליפה	גזירה	10 מ"מ	
40	25	30	20	N_{rec}	שליפה	10 מ"מ	קיר גבס
90	80	50	50	V_{rec}	גזירה	12.5 מ"מ	
80	30	50	30	N_{rec}	שליפה	25 מ"מ	
120	100	100	60	V_{rec}	גזירה	25 מ"מ	
90	80	90	50	N_{rec}	שליפה	10 מ"מ	לוח טיח
170	180	110	80	V_{rec}	גזירה	10 מ"מ	
20	20	20	20	N_{rec}	שליפה	12.5 מ"מ	
50	75	50	50	V_{rec}	גזירה	25 מ"מ	
20	20	20	20	N_{rec}	שליפה	10 מ"מ	בלוק שחור
50	75	50	50	V_{rec}	גזירה	12.5 מ"מ	
40	30	40	30	N_{rec}	שליפה	25 מ"מ	
100	90	100	90	V_{rec}	גזירה	25 מ"מ	
*80	*80	-	-	N_{rec}	שליפה		

* נתונים טכניים עם גבס הינם נתוני יצרן מחברת INDEX.
* נתונים טכניים בבלוקים הינם לפי בדיקות שנערכו בארץ.

מדריך התקנה בבטון

- 1 לקדוח חור.
- 2 להכניס את העוגן על ידי פטיש.
- 3 לפתוח את העוגן עם פותחן IN-CO.
- 4 להוציא את הבורג.
- 5 להחזיר את הבורג דרך האלמנט המוצמד ולהבריג עד הסוף.





רוחב מינימאלי Min Spacing B (mm)	עומק מינימאלי h_{nom} (mm)	עובי חומר בסיס h_{nom} (mm)	קוטר הבורג (mm)	קוטר העוגן d_0 (mm)	קוטר קידוח (mm)	אורך הבורג L (mm)	אורך העוגן (mm)	מק"ט	תיאור פריט
8	28	1-4	4	8	6.9	28	21	INCO 421	INCO 4x21
8	41	3-9	4	8	6.9	41	33.5	INCO 432	INCO 4x32
8	47	8-15	4	8	6.9	47	39.5	INCO 438	INCO 4x38
8	54	16-21	4	8	6.9	54	46.5	INCO 445	INCO 4x45
8	67	32-38	4	8	6.9	67	60	INCO 459	INCO 4x59
10	43.5	5-13	5	10	8.9	43.5	37	INCO 537	INCO 5x37
10	60	5-16	5	10	8.9	60	53	INCO 552	INCO 5x52
10	74	16-32	5	10	8.9	74	65.5	INCO 565	INCO 5x65
10	89	32-45	5	10	8.9	89	81	INCO 580	INCO 5x80
12	45	5-13	6	12	10.1	45	37	INCO 637	INCO 6x37
12	60	5-16	6	12	10.1	60	53	INCO 652	INCO 6x52
12	74	16-32	6	12	10.1	74	66	INCO 665	INCO 6x65
12	89	32-45	6	12	10.1	89	81	INCO 680	INCO 6x80
14	74	16-32	8	14	12.2	74	67	INCO 865	INCO 8x65