

AUTO



AUTO

מאפיינים

- טכנולוגיה: בורג בהברגה ישירה לפלדה
- סוג פלדה: C1035
- גליון: גליון קר Zn

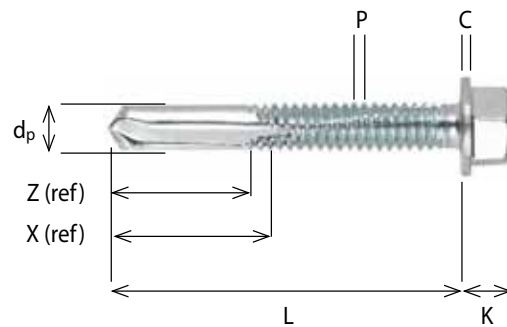
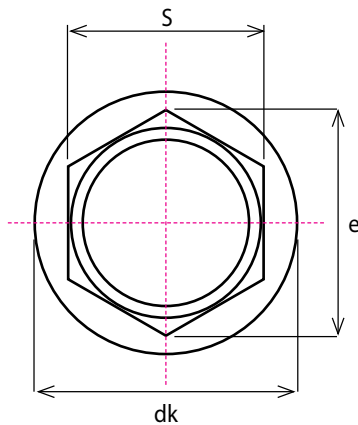
טבלת עומסים לבורג בודד

עובי פלטה מינימאלי לבסיס פלדה			kN	N _{rk}	שליפה	עומס כשל אופייני
5	3.5	2			V _{rk}	
12.5	8.6	5.3	N _{rd}	שליפה	עומס תכן	
4.8	4.8	4.8		V _{rd}		גזירה
5.8	4	2.5	N _{rec}	שליפה	עומס מומלץ	
3.9	3.9	3.9		V _{rd}		גזירה
4.2	2.9	1.8	V _{rec}	שליפה	עומס שירות	
2.8	2.8	2.8		גזירה		

עובי פלטה מינימאלי לבסיס אלומיניום			kN	N _{rk}	שליפה	עומס כשל אופייני
4	3	2			V _{rk}	
6.3	4.5	2.9	N _{rd}	שליפה	עומס תכן	
4.8	4.8	4.8		V _{rd}		גזירה
2.9	2.1	1.3	N _{rec}	שליפה	עומס מומלץ	
3.9	3.9	3.9		V _{rd}		גזירה
2.1	1.5	1.0	V _{rec}	שליפה	עומס שירות	
2.8	2.8	2.8		גזירה		

נתונים כלליים

עובי פלדה מומלץ	אורך סכין קידוח z	קוטר סכין קידוח d _p	שפע P	קוטר לב הבורג d	קוטר חוץ כולל הברגה D	בוקסא e	עובי שיבה C	עובי ראש K	קוטר דסקית d _k	אורך L	סוג העוגן
12,0 - 1,75	16	5.1	1.06	4.6	5,46	8	1.15	5,3	11	32-38	AUTO



מדריך התקנה

(1) לסמן בדפיקה קלה את מיקום החדירה
(2) להבריג את הבורג (עם מברגת אימפקט)



1000-1800	rpm	מהירות קידוח בפלדה
600-1000	rpm	מהירות קידוח בנירוסטה
11	sec	זמן קידוח מקסימאלי
10.4	Nm	מומנט התקנה מקסימאלי

מק"טים

קופסא קטנה (יחידות)	אורך (mm)	מק"ט	סוג העוגן
500	32	AUTO5532	AUTO 5,5x32
500	38	AUTO5538	AUTO 5,5x38



ניתן להזמין את כל הברגים בשילוב שייבה EPDM

בכל שאלה נוספת, נא לפנות למהנדס חברת אדיט בע"מ 054-7976110