

# HC (Hollow Concrete)



HC



## מאפיינים

- טכנולוגיה: עוגן נקבה
- סוג פלדה: carbon steel 6.8
- גליון: Zn 5-8



עוגן בעל תקן אירופאי  
לספיינקריט

## טבלת עומסים לעוגן בודד (בטון ב-30)

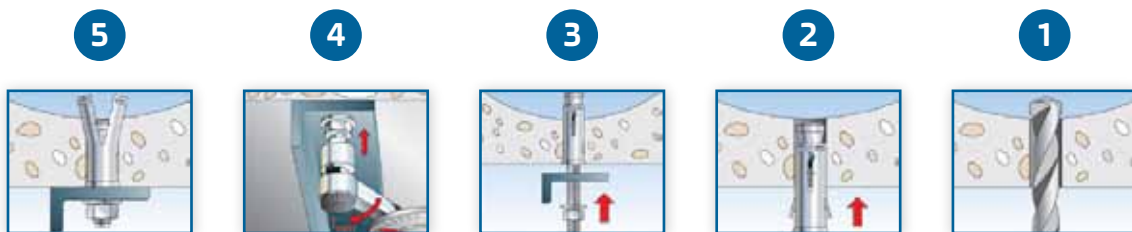
M10			M8			M6			סוג העוגן	
40<	30-40	25-30	40<	30-40	25-30	40<	30-40	25-30	עובי בטון (mm)	

בלוק בטון חלול	kN	עומס כשל אופייני		עומס תכן		עומס שירות		
		F <sub>Rk</sub>	כל כיוון	F <sub>Rd</sub>	כל כיוון	F <sub>Rec</sub>	כל כיוון	
		14.0	11.5	8.5	10.0	10.0	7.0	8.5
7.8	6.4	4.7	6.7	6.7	4.7	4.7	3.9	1.9
5.6	4.6	3.4	4.8	4.8	3.3	3.4	2.8	1.4

נתונים כלליים	mm	עומק קידוח נומינלי		
		60	50	45
		53	44	38
		18	14	12
		10	8	6
		16	12	10
		12	9	7
		50	50	50
		100	100	100
		80	70	60
		200	200	200
		100	100	100
		30	20	10
Nm	T <sub>inst</sub>	עומק קידוח מומלץ להתקנה		

HCM10	HCM08	HCM06	מק"ט
-------	-------	-------	------

## מדריך התקנה



בכל שאלה נוספת, נא לפנות למהנדס חברת אדיט בע"מ 054-7976110