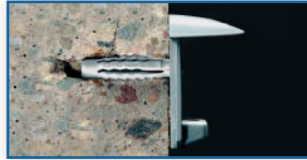


# GL



## מאפיינים

- טכנולוגיה: עוגן ניילון פוליאימיד PA6
- סוג פלדה: A4 (SS316) / A2 (SS304) / Carbon steel C1022
- גליון: 5-8μ Zn / פסיבציה / 30-40 / פסיבציה

## טבלת עומסים לעוגן בודד

M14	M12	M10	M8	M6	M5	עומס כשל (kN)	
						שליפה	בטון ב-25
7.9	5.8	4.7	3.0	2.8	1.8	שליפה	בטון ב-25
7.9	5.8	4.7	3.0	2.8	1.8	גזירה	
3.6	3.3	3.0	1.5	0.8	0.8	שליפה	בלוקים
						גזירה	
2.0	1.3	1.1	0.9	0.5	0.4	שליפה	איטונג
						גזירה	

M14	M12	M10	M8	M6	M5	עומס תכן (kN)	
						שליפה	בטון ב-25
3.0	2.2	1.8	1.1	1.1	0.7	שליפה	בטון ב-25
3.0	2.2	1.8	1.1	1.1	0.7	גזירה	
1.4	1.2	1.1	0.6	0.3	0.3	שליפה	בלוקים
						גזירה	
0.8	0.5	0.4	0.3	0.2	0.2	שליפה	איטונג
						גזירה	

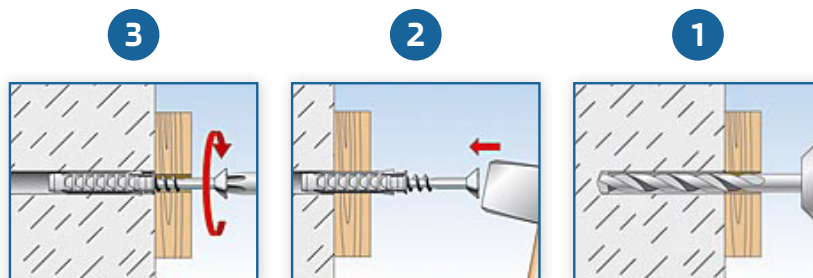
M14	M12	M10	M8	M6	M5	עומס שירות (kN)	
						שליפה	בטון ב-25
2.0	1.5	1.2	0.8	0.7	0.5	שליפה	בטון ב-25
2.0	1.5	1.2	0.8	0.7	0.5	גזירה	
0.9	0.8	0.8	0.4	0.2	0.2	שליפה	בלוקים
						גזירה	
0.5	0.3	0.3	0.2	0.1	0.1	שליפה	איטונג
						גזירה	

הנתונים הטכניים הינם נתוני יצרן מחברת G&B.  
 עומסי הכשל הינם נתוני טכנים של היצרן המבוססים על בלוקים אירופאיים שונים מאוד מהבלוקים השחורים שמשמשים בארץ.  
 מומלץ לבצע בדיקה לפני קביעת התאמה העוגן לבלוקים.

עומס כשל לפי בדיקות שנערכו בארץ בבלוקים שחורים עם עוגן GL M10 הינו 150 עד 230 ק"ג

## מדריך התקנה

- 1 לקדוח חור (בלי דפיקה בבלוקים).
- 2 להכניס את העוגן GL.
- 3 להבריג את הבורג בניילון.



## מידות ומק"טים

### GL CSK



עובי חומר מוצמד מקס $t_{fix}$ (mm)	עומק קידוח $h_1$ (mm)	קוטר קידוח $d_0$ (mm)	מידות הבורג (mm)	אורך העוגן L (mm)	קוטר העוגן $d_0$ (mm)	מק"ט	תיאור פריט
5	35	5	4x30	25	5	65005	GL CSK M5
10	45	6	4.5x40	30	6	65006	GL CSK M6
10	55	8	5x50	40	8	65007	GL CSK M8
10	65	10	6x60	50	10	65008	GL CSK M10

אפשר להזמין את העוגנים בגליון טרמודיפוזיוני 30-40 מיקרון. נא לציין GG לאחר השם (דוגמא : GL CSK M10 GG)  
אפשר להזמין את העוגנים גם בנירוסטה SS304 או SS316. נא לציין SS316 או SS304 לאחר השם (דוגמא : GL CSK M10 SS316)

### GL Hex



### GL Dome



עובי חומר מוצמד מקס $t_{fix}$ (mm)	עומק קידוח $h_1$ (mm)	קוטר קידוח $d_0$ (mm)	מידות הבורג (mm)	אורך העוגן L (mm)	קוטר העוגן $d_0$ (mm)	מק"ט	תיאור פריט
5	40	6	4.2x32	30	6	65013	GL Dome M6
10	50	8	5x45	40	8	65014	GL Dome M8
10	65	10	8x60	50	10	66008	GL HEX M10

אפשר להזמין את העוגנים בגליון טרמודיפוזיוני 30-40 מיקרון. נא לציין GG לאחר השם (דוגמא : GL DOME M8 GG)

## SET GL לחיבור הרשת בחיפוי אבן רטוב



תיאור פריט	מק"ט	פריטים כלולים ב-SET
SET GL	69001	בורג 6x80
		GL M10x50
		דסקית 8x40x2
SET GL טרמודיפוזיוני	69009	בורג 7x100 בגליון טרמודיפוזיוני 40 מיקרון
		GL M10x50
		דסקית 8x40x2 בגליון טרמודיפוזיוני 40 מיקרון

בכל שאלה נוספת, נא לפנות למהנדס חברת אדיט בע"מ 054-7976110