

# GX-L



GX-L



- מאפיינים**
- טכנולוגיה: עוגן ניילון פוליאמיד PA6
  - סוג פלדה: A4 (SS316) / A2 (SS304) / Carbon steel C1022
  - גליון: 5-8μ Zn / 30-40 / פסיבציה



CSK



Hex



## טבלת עומסים לעוגן בודד

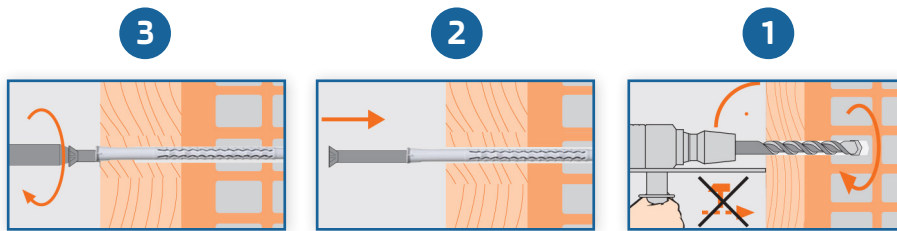
M10	M8	עומס שירות (kN)	
1.6	0.8	שליפה	בטון
3.5	1.7	גזירה	
0.6	0.4	שליפה	בלוק שחור
0.6	0.4	גזירה	
0.5	0.3	שליפה	איטונג סטנדרטי
0.5	0.3	גזירה	
1.0	-	שליפה	איטונג לעיגון
1.0	-	גזירה	

M10	M8	עומס כשל (kN)	
6.2	3.0	שליפה	בטון
6.2	3.0	גזירה	
1.8	1.2	שליפה	בלוק שחור
1.8	1.2	גזירה	
1.6	1.0	שליפה	איטונג סטנדרטי
1.6	1.0	גזירה	
3.0	-	שליפה	איטונג לעיגון
3.0	-	גזירה	

\*הנתונים הטכניים מבוססים על בדיקות מכון התקנים שבוצעו בארץ.

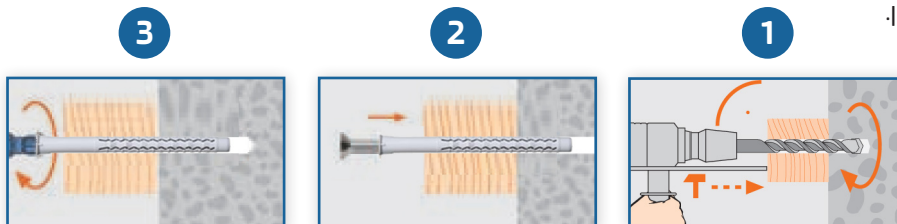
## מדריך התקנה בבלוקים שונים

- 1) לקדוח חור ללא דפיקה (באיטונג עם צפיפות נמוכה יש לקדוח חור בקוטר קטן יותר במ"מ מקוטר העוגן).
- 2) להכניס את העוגן GX-L.
- 3) להבריג את הבורג בניילון ולהוסיף 3 סיבובי הברגה.



## מדריך התקנה בבטון

- 1) לקדוח חור.
- 2) להכניס את העוגן GX-L.
- 3) להבריג את הבורג בניילון.



## מידות ומק"טים

GX-L



קוטר הסוגרת	עובי חומר מוצמד מקס	קידוח עומק	קוטר קידוח בבלוקים/ באיטונג		מידות הבורג	אורך העוגן	קוטר העוגן	מק"ט	תיאור פריט
			d <sub>0</sub> (mm)	קוטר קידוח בבטון					
TX30	10	70	7-8	8	5.5x85	80	8	97005	GX-L M8x80
TX30	30	70	7-8	8	5.5x105	100	8	97006	GX-L M8x100
TX30	50	70	7-8	8	5.5x125	120	8	97007	GX-L M8x120
TX30	70	70	7-8	8	5.5x145	140	8	97035	GX-L M8x140
TX40	10	70	9-10	10	7x85	80	10	97008	GX-L M10x80
TX40	30	70	9-10	10	7x105	100	10	97009	GX-L M10x100
TX40	50	70	9-10	10	7x120	120	10	97010	GX-L M10x120
TX40	70	70	9-10	10	7x140	140	10	97011	GX-L M10x140
TX40	90	70	9-10	10	7x165	160	10	97012	GX-L M10x160
TX40	130	70	9-10	10	7x205	200	10	97013	GX-L M10x200
TX40	170	70	9-10	10	7x245	240	10	97014	GX-L M10x240
TX40	190	70	9-10	10	7x265	260	10	97015	GX-L M10x260

אפשר להזמין את העוגנים בגליון טרמודיפוזיוני 30-40 מיקרון. נא לציין GG לאחר השם (דוגמא : GX-L M10x100 GG)

GX-L Hex



קוטר הסוגרת	עובי חומר מוצמד מקס	קידוח עומק	קוטר קידוח בבלוקים/ באיטונג		מידות הבורג	אורך העוגן	קוטר העוגן	מק"ט	תיאור פריט
			d <sub>0</sub> (mm)	קוטר קידוח בבטון					
13	10	70	9-10	10	8x80	80	10	97022	GX-L HEX M10x80
13	30	70	9-10	10	8x100	100	10	97023	GX-L HEX M10x100
13	50	70	9-10	10	8x120	120	10	97024	GX-L HEX M10x120
13	70	70	9-10	10	8x140	140	10	97025	GX-L HEX M10x140
13	90	70	9-10	10	8x160	160	10	97026	GX-L HEX M10x160
13	130	70	9-10	10	8x200	200	10	97027	GX-L HEX M10x200
13	170	70	9-10	10	8x240	240	10	97028	GX-L HEX M10x240
13	190	70	9-10	10	8x260	260	10	97029	GX-L HEX M10x260



קוטר הסוגרת SW (mm)	עובי חומר מוצמד מקס $t_{fix}$ (mm)	עומק קידוח $h_0$ (mm)	קוטר קידוח בבלוקים/ באיטונג		מידות הבורג (mm)	אורך העוגן L (mm)	קוטר העוגן $d_0$ (mm)	מק"ט	תיאור פריט
			$d_0$ (mm)						
TX40	10	70	9-10	10	7x85	80	10	97016	*GX-L M10x80 SS316
TX40	30	70	9-10	10	7x105	100	10	97017	GX-L M10x100 SS316
TX40	50	70	9-10	10	7x120	120	10	97018	GX-L M10x120 SS316
TX40	70	70	9-10	10	7x140	140	10	97019	GX-L M10x140 SS316
TX40	90	70	9-10	10	7x165	160	10	97020	GX-L M10x160 SS316
TX40	130	70	9-10	10	7x205	200	10	97021	*GX-L M10x200 SS316
TX40	170	70	9-10	10	7x245	240	10	98010	*GX-L M10x240 SS316
TX40	190	70	9-10	10	7x265	260	10	98011	*GX-L M10x260 SS316

\* לפי הזמנה מיוחדת.

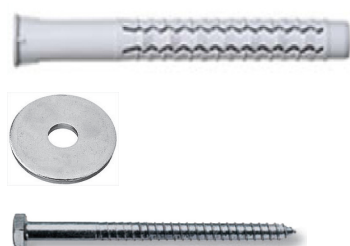
## GX-L Hex SS304



קוטר הסוגרת SW (mm)	עובי חומר מוצמד מקס $t_{fix}$ (mm)	עומק קידוח $h_0$ (mm)	קוטר קידוח בבלוקים/ באיטונג		מידות הבורג (mm)	אורך העוגן L (mm)	קוטר העוגן $d_0$ (mm)	מק"ט	תיאור פריט
			$d_0$ (mm)						
13	10	70	9-10	10	8x80	80	10	98030	*GX-L HEX M10x80 SS304
13	30	70	9-10	10	8x100	100	10	98031	GX-L HEX M10x100 SS304
13	50	70	9-10	10	8x120	120	10	98032	GX-L HEX M10x120 SS304
13	70	70	9-10	10	8x140	140	10	98033	GX-L HEX M10x140 SS304
13	90	70	9-10	10	8x160	160	10	98034	GX-L HEX M10x160 SS304

\* לפי הזמנה מיוחדת.

## SET GX-L לחיבור הרשת בחיפוי אבן רטוב



פריטים כלולים ב-SET	מק"ט	תיאור פריט
בורג 8x100	99001	SET GX-L
GX-L M10x80		
דסקית 8x40x2	99009	חם SET GX-L
בורג 8x100 בגליון חם		
GX-L M10x80		
דסקית 8x40x2 בגליון חם		

בכל שאלה נוספת, נא לפנות למהנדס חברת אדיט בע"מ 054-7976110