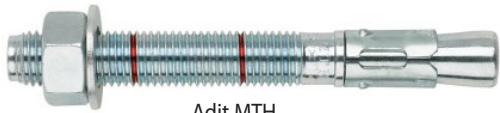


MTH



Adit MTH



- מאפיינים**
- טכנולוגיה: עוגן חץ
 - סוג פלדה: carbon steel
 - $f_{uk} = 520 \text{ N/mm}^2$; $f_{yk} = 415 \text{ N/mm}^2$
 - גליון: 5-8μ Zn

טבלת עומסים לעוגן בודד (בטון ב-30)

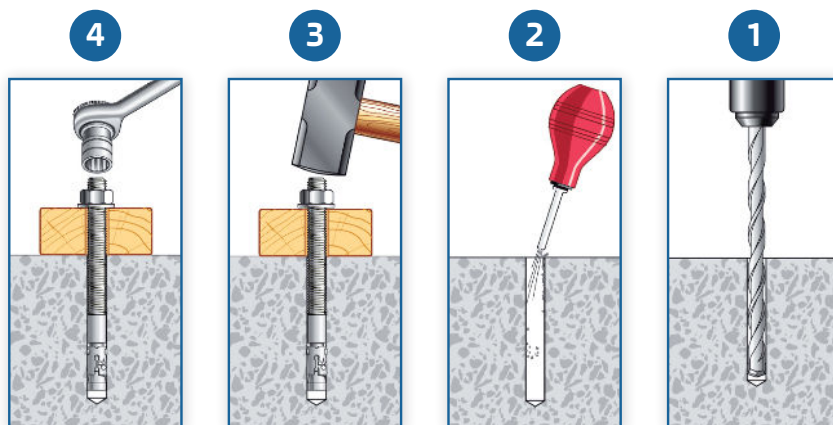
M20	M16	M14	M12	M10	M8	M6	קוטר העוגן									
63.2	39.3	46.6	31.7	39.3	31.7	21.4	24.7	16.5	20.1	12.5	15.3	kN	N _{rk,cone}	שליפה	עומס כשל אופייני	בטון לא סדוק
-	-	-	-	-	-	-	20.9	-	-	11.0	-					
99.5	99.5	60.1	60.1	49.1	33.3	33.3	23.7	23.7	13.0	13.0	7.4		N _{rk,steel}			
56.3	56.3	38.4	38.4	28.1	20.6	20.6	14.7	14.7	9.3	9.3	5.1			V _{rk}	גזירה	
42.2	26.2	31.1	21.1	26.2	21.1	14.3	13.9	11.0	9.3	7.3	5.3		N _{rd}		שליפה	
45.0	45.0	30.7	30.7	22.5	16.5	16.5	11.8	11.8	7.4	7.4	4.1			V _{rd}	גזירה	
30.1	18.7	22.2	15.1	18.7	15.1	10.2	10.0	7.8	6.6	5.2	3.8		N _{rec}		שליפה	
32.2	32.2	21.9	21.9	16.1	11.8	11.8	8.4	8.4	5.3	5.3	2.9			V _{rec}	גזירה	

170-270		125-280		120-250		90-250		70-230		60-155		60-180		L	אורך הבורג
125	97	103	85	91	77	62	67	54	60	46	50	h _{nom}			
103	75	84	65	75	65	50	55	42	48	35	40	h _{eff}		עומק התקנה אפקטיבי	
20		16		14		12		10		8		6		d ₀	קוטר קידוח בבטון
200	150	168	130	150	130	100	100		100		100		h _{b,min}	עובי בטון מינימאלי	
22		18		16		14		12		9		7		d _f	קוטר להתקנה דרך האלמנט המוצמד
155	113	126	98	113	98	75	83	63	72	53	60	C _{opt}		מרחק אופטימאלי מקצה הבטון	
135		90		80		70		50		40		35		C _{min}	מרחק מינימאלי מקצה הבטון
309	225	252	195	225	195	150	165	126	144	105	120	S _{opt}		מרחק אופטימאלי בין העוגנים	
135		90		80		70		50		40		35		S _{min}	מרחק מינימאלי בין העוגנים
240		120		90		60		35		20		7		Nm	מומנט מומלץ להתקנה

נתונים טכניים לפי עוגן בודד בבטון ב-30, בלי השפעות מרחקים, מחושבים לפי תקן אירופאי לעיגון מכני EAD 330232-00-0601 ומבוססים על תקן ETA 05/0242. המרחקים המינימאליים כרוכים בהפחתת עומסים. המרחקים האופטימאליים הינם רלוונטים רק בשליפה. לחישוב תסבולת בגזירה, אין מרחק אופטימאלי, יש לחשב לפי יישום כל עוגן. הערה: רשום "–" במקרים שבו כשל לפי קונוס הבטון מקדים כשל ב-pull-out.*

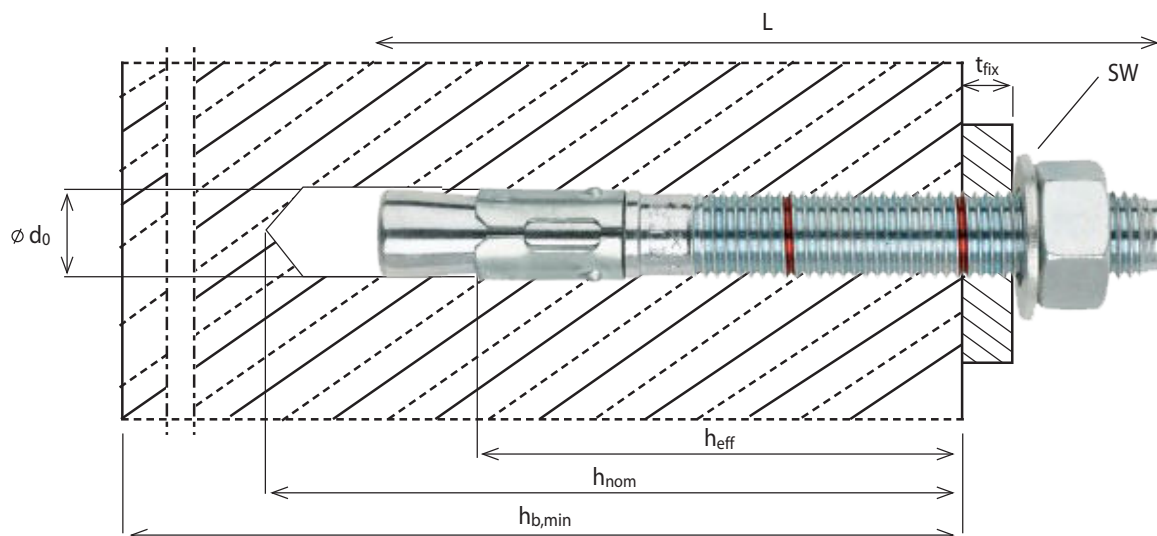
מדריך התקנה

- 1 לקדוח חור.
- 2 לנקות את החור עם לחץ אוויר.
- 3 להכניס את העוגן MTH.
- 4 לסגור את העוגן לפי המומנט הנדרש.



מידות ומק"טים

MTH



MTH

עובי בטון מינימלי $h_{b,min}$ (mm)	עובי חומר מוצמד מקס. t_{fix} (mm)	עומק קידוח h_{nom} (mm)	קוטר הסוגרת SW (mm)	אורך L (mm)	קוטר העוגן d_0 (mm)	מק"ט	תיאור פריט
100	5	55	10	60	6	AH06060	MTH 6X60
100	15	55	10	70	6	AH06070	MTH 6X70
100	25	55	10	80	6	AH06080	MTH 6X80
100	35	55	10	90	6	AH06090	MTH 6X90
100	45	55	10	100	6	AH06100	MTH 6X100
100	55	55	10	110	6	AH06110	MTH 6X110
100	65	55	10	120	6	AH06120	MTH 6X120
100	75	55	10	130	6	AH06130	MTH 6X130
100	85	55	10	140	6	AH06140	MTH 6X140
100	95	55	10	150	6	AH06150	MTH 6X150
100	105	55	10	160	6	AH06160	MTH 6X160
100	115	55	10	170	6	AH06170	MTH 6X170
100	125	55	10	180	6	AH06180	MTH 6X180
100	10	50	13	60	8	AH08060	MTH 8X60
100	10-25	50-65	13	75	8	AH08075	MTH 8X75
100	25-40	50-65	13	90	8	AH08090	MTH 8X90
100	50-65	50-65	13	115	8	AH08115	MTH 8X115
100	65-80	50-65	13	130	8	AH08130	MTH 8X130
100	90-105	50-65	13	155	8	AH08155	MTH 8X155
110	10	60	17	70	10	AH10070	MTH 10X70
110	15-30	60-75	17	90	10	AH10090	MTH 10X90
110	45-60	60-75	17	120	10	AH10120	MTH 10X120
110	75-90	60-75	17	150	10	AH10150	MTH 10X150
110	95-110	60-75	17	170	10	AH10170	MTH 10X170

פולדה מגולונית (Zn 5-8)

עובי בטון מינימאלי $h_{b,min}$ (mm)	עובי חומר מוצמד מקס. t_{fix} (mm)	עומק קידוח h_{nom} (mm)	קוטר הסוגרת SW (mm)	אורך L (mm)	קוטר העוגן d_o (mm)	מק"ט	תיאור פריט
110	135-150	60-75	17	210	10	AH10210	MTH 10X210
110	155-170	60-75	17	230	10	AH10230	MTH 10X230
130	5-20	70-85	19	90	12	AH12090	MTH 12X90
130	25-40	70-85	19	110	12	AH12110	MTH 12X110
130	55-70	70-85	19	140	12	AH12140	MTH 12X140
130	75-90	70-85	19	160	12	AH12160	MTH 12X160
130	95-110	70-85	19	180	12	AH12180	MTH 12X180
130	135-150	70-85	19	220	12	AH12220	MTH 12X220
130	165-180	70-85	19	250	12	AH12250	MTH 12X250
150	20	100	22	120	14	AH14120	MTH 14X120
150	45	100	22	145	14	AH14145	MTH 14X145
150	70	100	22	170	14	AH14170	MTH 14X170
150	120	100	22	220	14	AH14220	MTH 14X220
150	150	100	22	250	14	AH14250	MTH 14X250
168	15	110	24	125	16	AH16125	MTH 16X125
168	35	110	24	145	16	AH16145	MTH 16X145
168	60	110	24	170	16	AH16170	MTH 16X170
168	110	110	24	220	16	AH16220	MTH 16X220
168	140	110	24	250	16	AH16250	MTH 16X250
168	170	110	24	280	16	AH16280	MTH 16X280
206	35	135	30	170	20	AH20170	MTH 20X170
206	85	135	30	220	20	AH20220	MTH 20X220
206	135	135	30	270	20	AH20270	MTH 20X270

פלדה מתלוות, (טן 5-8 Zn)

בכל שאלה נוספת, נא לפנות למהנדס חברת אדיט בע"מ 054-7976110